

MANUEL DE FALLA

(1876-1946)

*Selection from the Ballet*

**THE THREE-CORNERED HAT**

*Tuba*

Arranged by

**KAZUHIRO MORITA**

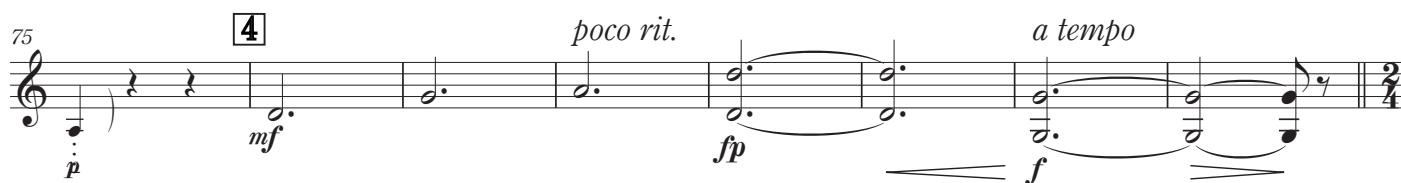
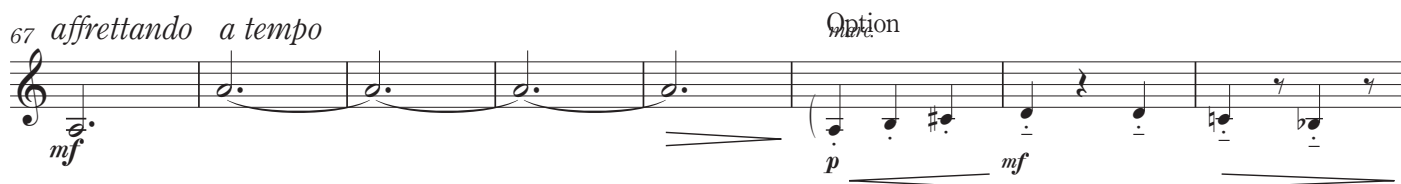
# THE THREE-CORNERED HAT

## Introduction ~ Afternoon

Manuel de Falla  
arr. by Kazuhiro Morita

**Allegro ma non troppo** (♩=104)

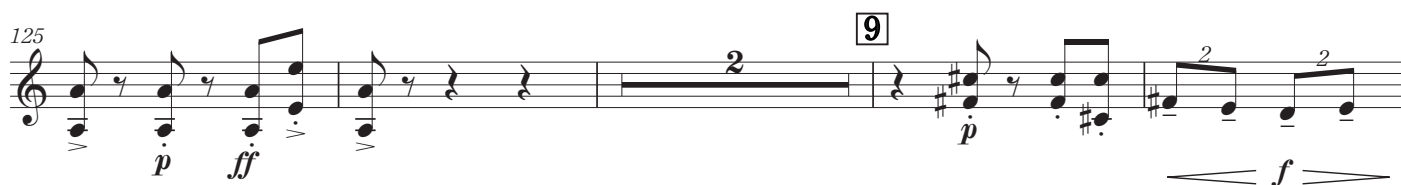
**1 Allegretto mosso** (♩=50)





## Dance of the Miller's Wife (Fandango)

### **8** Allegro ma non troppo (♩=108)



160 **12**

*f* < *ffz* *ffz* *ffz*

167 **13**

*ffz* *dim.* *p* > *pp* *p* > *pp*

173

*p* > *pp* *p* < *mf* > *p* > *pp* *p* > *pp* *p* > *pp* *p*

179 **14**

*f* *mf* *p cresc.*

186 **15**

*ff marc.* *pp*

191

*mf* *p* *mf* *p* > *pp* *mf*

196 **16**

*pp* *mf* *p* *mf* *p*

201

*pp* *mf* *p* *mf* *p*

206 **17** *animando, ma gradualmente sino il fine*

*f* *p* *mf* *f*

212

*cresc.*

218

*ff* *ffz*

Option

Option

- 4 -

68 8 (♩=♩)

*pp*

75 (♩=♩)

*cresc.* *mf* *ff* *p* *ff*

83 *p* *f* *p* *f* *p* *pp* *p*

91 *pp* *mf* *p* *f* *p* 15 11 *pp*

112 *f* *pp*

119 12 (♩=♩) *pp* *f* *pp* *f*

124 (♩=♩) 13 *pp* *cresc.* *f* *ff* *mf*

130 *ff* *mf* *p* *mf* *p*

138 14 (♩=♩) Option *mf* *p* *mf* *p* *f* *pp*

145 Option *pp* *cresc.* *p* *pp* *pp* *cresc.*

150 (♩=180) **15**

*f* *p* *mf* *p*

158 **Liberamente, con fantasia**

*pp*

## The Miller's Dance (Farruca)

**Poco vivo** (♩=132) *poco affrettando* *a tempo* **1**

*ff*

15 **2 Moderato assai, molto ritmico e pesante** (♩=60)

*ff*

19 *p* *molto cresc.* *ff* *fff* *molto marc.*

23 **3** *appena affr.* **4** *a tempo (pesante)*

*ff* *fff*

34 **5**

*f cresc.*

46 **6 Pesante**

*ff* *fff*

50 **7**

*pp*

59

*mf pp mf pp*

65 **[9] Pochissimo più mosso, ma ritmico**

*p cresc. gradualmente*

71 **Più animato**

*f cresc. sempre*

78 **[10] Ancora più vivo, ma in tempo**

*ff molto marc.*

85

*fff sec.*

## Final Dance (Jota)

**Poco mosso** (♩=132)

*f > mf cresc. f*

5 *poco a poco rit.*

*pp mf f*

10 **[1] Allegro ritmico, molto moderato e pesante** (♩=52) *molto marc.*

*ff marc.*

15 **[2] Poco più mosso** (♩=72)

*p*



Tuba in B $\flat$  (T. C.)

22 *p cresc.* *f*

27 **3** *accel. ma non troppo* (♩=♩) *3*

34 **4** **Giusto** (♩=72) *p marc.* *cresc. ma poco*

39 *3* *ff*

46 *mf* *3* *pp* **5** *f*

52 *p* *f* *ff* *p* *f* *ff*

58 *f* *ff* *f* *ff* **6** *ff sempre*

64

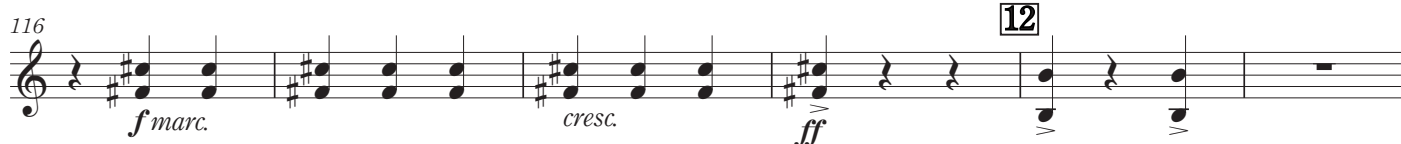
71 **7** (♩=♩) *sfz*

81 *mp* *f* **8**

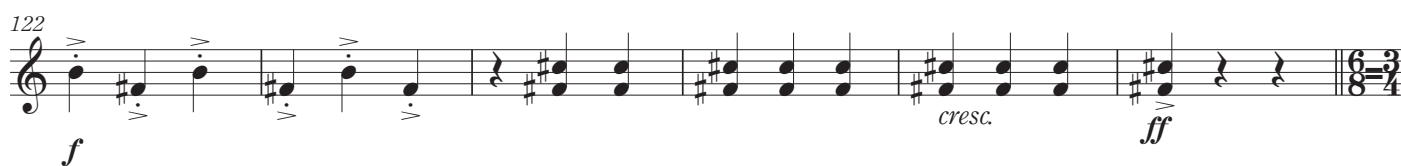
90 *2*

96 **9** Animato assai (♩=152)

10

110 **11** Giocosso

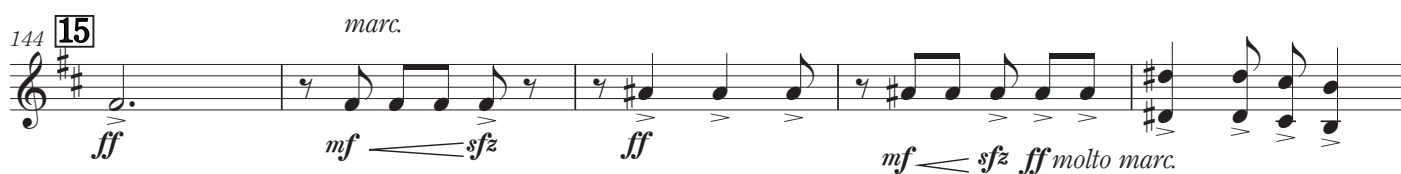
12



## Doppio meno vivo



14



149 **16 Molto animato** (♩ = 88)

*p* *ff*

155 **17**

*p* *f*

163 **18** *poco rit.* *più rit.* **19** **Tempo doppio meno vivo** (come prima, molto ritmico)

*pp* *cresc.* *f* *ff marc. sempre*

169

*fff energico* *ff*

174 **20 Poco più mosso** (ritmico)

*p cresc.* *mf cresc.*

182 **21 Stesso tempo** (♩ = ♩) (♩ = ♩) *sempre simile*

*ff*

187 **22**

*mf*

193 **23**

*ff* *mf* *ff* *ff* *ff*

205 **24 Giocosso** (doppio più vivo ♩ = ♩)

*ff*

**25**

*ff*

219 *rit. poco a poco* [26] **Tempo, ma doppio meno vivo e pesante** (*come prima* ♩.=52)

*ff molto marc.*

225 *marcatiss.* [27] *cresc.* *sfz* *f poco meno* *cresc.*

230 *pochiss. rit.* *a tempo* [28] *sempre pesante, ma poco a poco animando*

*f* *ff molto marc.*

237 [29] **Giusto** (♩.=88)

*ff*

243 [30]

*f* *f*

251 **Poco più mosso che** (♩.=♩.) [31] **Più vivo ancora, ma non troppo** (♩.=120)

*ff* *mf* *ff*

258 [32] *f* *ff* *mf* *ff*

265 [33] *ff*

275 [34] *poco a poco affr.* [35] *sfz p* *cresc.*

285 *ff* *fff* *sfz*