

B \flat Bass Tuba
(T. C.)

DANCE SUITE

Béla Bartók
arr. by Eiji Suzuki

I
Moderato ♩ = 92
muted solo
f *p* sempre stacc.

8 1
ff *dim.* *p* *p*

17 *ritard.*

24 the others (open) **a tempo** solo (muted) *f* *dim.* *p* 2 **Meno mosso** ♩ = 84 (solo.muted) *p*
dim. *p*

32 **accel. al --** ♩ = 100 **accel. al --** *p*

40 3 **Sostenuto** ♩ = 84 *f* *open, tutti div.* *accel. al --*

48 **Tempo I** ♩ = 92 *ff* *sf* *rall. al -* 4 **Tranquillo** ♩ = 88 *p*

55 *poco accel. (quasi rubato) al --* **Più mosso** ♩ = 98

63 5 **Più tranquillo** ♩ = 84 *mf* *poco accel.*

70 *rit.* **Più mosso** ♩ = 104 *solo* *rit.* **tutti**

f *p* *mf*

6 **a tempo** ♩ = 104 *poco a poco accel.*

77 *f*

84 *poco allarg.* 7 **Vivo** ♩ = 126 *sf* *f*

92 *cresc.*

100 *poco allarg.* (più mosso) **a tempo** ♩ = 120 8 *ff* *sff* *f*

107 *rit. al -* **Tempo I (Tranquillo)** *solo* *mf* *pp*

114 *sempre più tranquillo* *p muted* *ritard.* **a tempo** *rall.* (solo muted) *sf* *pp*

9 **Ritornell Tranquillo** ♩ = 104 *ritard.* **Allegretto** ♩ = 78 *open* *p*

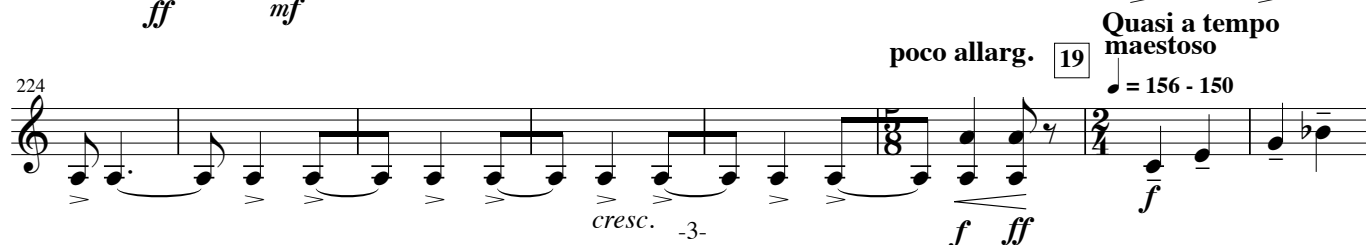
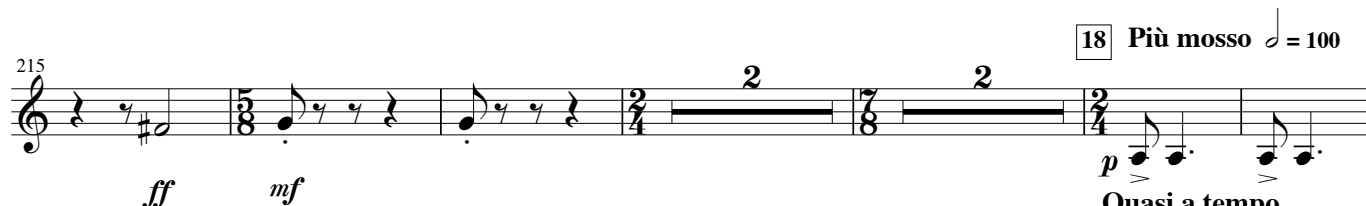
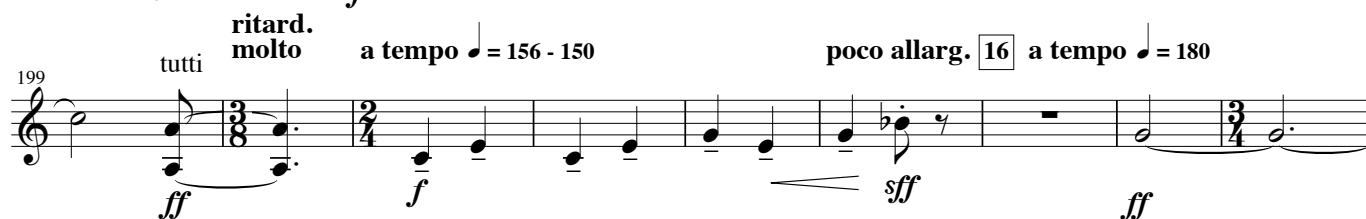
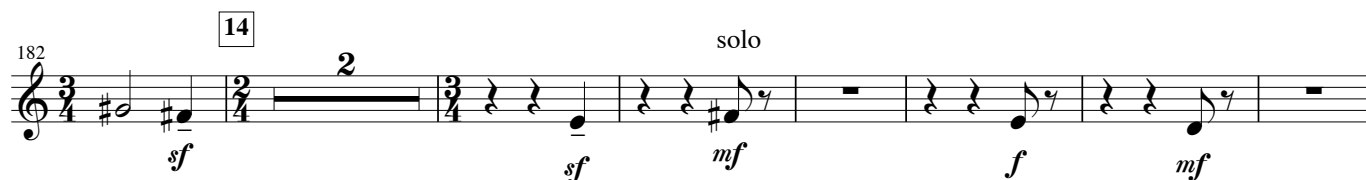
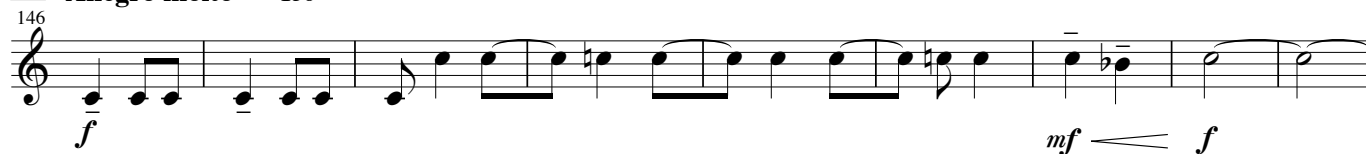
121 2

130 *rit.* 10 **a tempo**

138 *rit.* **Più lento** ♩ = 60 *ritard.*

II

11 Allegro molto ♩ = 156



232 **allarg.** **ritard.** [20] **Ritornell** **Tranquillo** ♩ = 66
2 players

243 1 player **Più lento** **rit.**

258 **III** **Allegro vivace** ♩ = 140

275

283 **solo** **poco allarg.** [24] **a tempo (poco meno mosso)** ♩ = 124
f **un.** **f**

292 [25]

299 **poco a poco allarg.** [26] **Tempo I** ♩ = 140
ff **sfff** **mf**

306 [27]
sf **f** **mf**

313 [28]

324 [29] **rallent.** [30] **Tempo I** [31] ♩ = 130
2 4 8 10

32 Un poco meno mosso ♩ = 124

351 div. unis. div. unis.

33

359

34

367 solo tutti solo

ff *f* *ff* *f*

35

375

Meno mosso ♩ = 110 allarg. molto

ff *fff*

36 a tempo ♩ = 124 poco ritard. **37** a tempo ritard.

382 9 5 4

Lento ♩ = 62 **38** Vivacissimo ♩ = 150 allarg. molto Vivacissimo ♩ = 150

403 2 4

IV

39 Molto tranquillo ♩ = 58 - 60

414 solo. muted

pp *pp*

40

422

Più tranquillo ♩ = 142

ppp

41

427

poco a poco *pp* tranquillo al ♩ = 110

a tempo ♩ = 132 - 144

433 2

42

solo (muted)

pp *ppp*

43 Ritornell Lento ♩ = 60 tutti ♩ = 50 Più lento ritard.

441 4

pp

44 V Comodo ♩ = 106
 451 solo muted (or open) 45

pp

461 46 tutti (open)

ff

469 solo (muted)

p

47 VI(Finale) Allegro ♩ = 140
 opendiv.

pp

482 48

poco cresc. mf f

489 49 Più allegro ♩ = 160

f p

497 50

f p

poco allarg.

507 51 Meno vivo ♩ = 112

fff f

rit. a tempo

514

f

52 ♩ = 120

f

allarg. **53** Allegretto ♩ = 134 rit. a tempo solo

530 *sf* 5 *f* *f* *pp*

poco rit. **54** Allegro vivace ♩ = 140 2

543 *f* *ff* *ff* *f* *sf*

55

553 2 *f* *ff* *f* *sf*

sempre più agitato

560 *sf* 3 3 3 3 3

565 3 3 3 3 3 rit. *p* *mf* *f*

56 Presto ♩ = 90 allargando e calmandi

570 *ff*

580 al **57** Molto tranquillo ♩ = 69 solo

dim. *pp*

Più lento ♩ = 60 Rubato **58** Allegretto ♩ = 120 rit.

590 tutti *p* *pp* 7

poco più vivo ♩ = 132 **59**

604 *p*

612

cresc. (mf) *f*

60 sempre più vivo al $\text{♩} = 160$ poco allarg. al $\text{♩} = 138$

620 arco

f *cresc.* *sff*

61

628

sff *sff* *sff* *sff*

Largamente $\text{♩} = 100$ 62 Allegretto $\text{♩} = 132$

636

ff marcattiss. *mf*

Allegro molto $\text{♩} = 160$

645

f *sf*

Sostenuto $\text{♩} = 126$ 63 Allegro molto $\text{♩} = 160$

653

ff *f marc.*

64 poco allarg.

661

sf *ff*

a tempo

667

sf *ff* *sff*